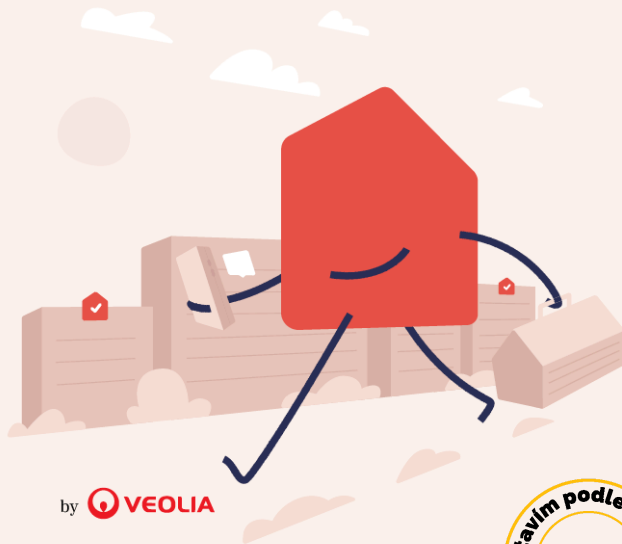


Nabídka pro SVJ Theinova 2, Praha 9

Počet vchodů: 4

Počet bytů: 88



FVE + baterie

Investice

2 916 497 Kč

Úspora za 25 let

13 456 843 Kč

Obsahuje

- Fotovoltaika (FVE) + Baterie
- Aplikace Dominiq pro SVJ i byty

Hlavní přínosy

Každý byt může mít svého dodavatele
Nárůst hodnoty nemovitosti

Nevýhody

Nižší měsíční úspora

FVE + baterie + SOM

Investice

4 161 313 Kč

Úspora za 25 let

32 366 556 Kč

Obsahuje

- Fotovoltaika (FVE) + Baterie
- Sloučení odběrných míst (SOM)
- Aplikace Dominiq pro SVJ i byty

Hlavní přínosy

Měsíční úspora i na distribučních poplatcích
Nárůst hodnoty nemovitosti
Řízení spotřeby a úspor díky aplikaci

Nevýhody

Dodavatele vybírá SVJ na základě hlasování

Datum vytvoření: 2.11.2024

Platnost nabídky: 1 měsíc

Poznámka: Podrobnější popis variant najdete v jejich finančním detailu dále v nabídce. Všechny ceny jsou uvedeny včetně DPH.

Varianta FVE + baterie

Co všechno zahrnuje cena?

Přístroje a zařízení: Dodávka kompletní fotovoltaické elektrárny (BEZ sloučení odběrných míst).

Administrativa: Vyřízení veškerých žádostí, povolení a dostupných dotací. Konkrétně: technická prohlídka domu, projektová dokumentace, posudek statika, vyjádření hasičů, schválení přípojky k distribuční soustavě, žádost o dotace a případně i stavební povolení či jednání s památkáři.

Software: Spuštění aplikace Dominiq v omezené verzi, kde máte přístup pouze k informacím o FVE.

Poznámka: Tato varianta neumožňuje úsporu na měsíčních poplatcích za služby distributora.

Služba	Popis	Cena
Domovní síť + aplikace Dominiq	Základní verze pro dům a jednotlivé byty	100 002 Kč
Fotovoltaická elektrárna	Stěžejní FVE materiál <i>Panely, střídače, baterie, optimizéry</i>	3 663 266 Kč
	Montáž	1 731 577 Kč
SOM	Sloučení odběrných míst	-
Dokumentace + administrativa	Studie proveditelnosti	61 693 Kč
	Administrativní úkony <i>Projektová dokumentace, statický posudek, PBŘ, žádost o připojení...</i>	276 456 Kč
Dálkové odečty	Teplá voda + studená voda <i>Měsíční / roční rozúčtování vody</i>	nezahrnuto do nabídky
	Teplo <i>Měsíční / roční rozúčtování tepla</i>	nezahrnuto do nabídky
Bezpečnostní čidla	Senzor zaplavení, senzor úniku plynu, požární senzor	nezahrnuto do nabídky
Celkové náklady	Vstupní investice	5 832 994 Kč
Dotace	Nová zelená úsporám	2 916 497 Kč
Investice	Po odečtení dotací	2 916 497 Kč

Přehled úspor a návratnosti

Úspora a návratnost jsou uvedeny po odečtení provozních a investičních nákladů.

Celý dům

Investice
2 916 497 Kč

Celkem za 25 let ušetříte
13 456 843 Kč

1 byt / úspora za rok

Úspora na energiích
4 644 Kč

% úspora na energiích
22,8%

Výkon elektrárny a baterie

Počet panelů
164

Výkon elektrárny
4x18,86 kWp

Kapacita bateriového úložiště
4x24,8 kWh

Šetřete peníze i přírodu

Ročně si díky vlastní
elektrárně vyrobíte
61 MWh

Ekvivalent vysazených
stromů
1 426

Díky tomu, že vyrobíte 61 MWh čistě ze slunečních paprsků, nevzniknou emise z klasické výroby elektřiny. Jako by díky vám přibýlo 1 426 vzrostlých stromů, které by bylo potřeba, aby ty tuny CO2 vstřebaly.

Co všechno umí nabídnout Domy sobě? Podívejte se na www.domysobe.cz

Varianta FVE + baterie + SOM

Co všechno zahrnuje cena?

Přístroje a zařízení: Dodávka kompletní fotovoltaické elektrárny + sloučení odběrných míst (SOM).

Administrativa: Vyřízení veškerých žádostí, povolení a dostupných dotací. Konkrétně: technická prohlídka domu, projektová dokumentace, posudek statika, vyjádření hasičů, schválení přípojky k distribuční soustavě, žádost o dotace a případně i stavební povolení či jednání s památkáři.

Software: Spuštění aplikace Dominiq v plné verzi. Jednotlivé byty mají pod kontrolou i svoji spotřebu.

Služba	Popis	Cena
Domovní síť + aplikace Dominiq	Základní verze pro dům a jednotlivé byty	100 002 Kč
Fotovoltaická elektrárna	Stěžejní FVE materiál <i>Panely, střídače, baterie, optimizéry</i>	3 663 266 Kč
	Montáž	1 731 577 Kč
SOM	Sloučení odběrných míst	1 248 319 Kč
Dokumentace + administrativa	Studie proveditelnosti <i>Technická obhlídka, návrh rozložení panelů, statický posudek</i>	61 693 Kč
	Administrativní úkony <i>Projektová dokumentace, PBR, žádost o připojení, dotace NZÚ...</i>	276 456 Kč
Dálkové odečty	Teplá voda + studená voda <i>Měsíční / roční rozúčtování vody</i>	nezahrnuto do nabídky
	Teplo <i>Měsíční / roční rozúčtování tepla</i>	nezahrnuto do nabídky
Bezpečnostní čidla	Senzor zaplavení, senzor úniku plynu, požární senzor	nezahrnuto do nabídky
Celkové náklady	Vstupní investice	7 081 313 Kč
Dotace	Nová zelená úsporám	2 920 000 Kč
Investice	Po odečtení dotací	4 161 313 Kč

Přehled úspor a návratnosti

Úspora a návratnost jsou uvedeny po odečtení provozních a investičních nákladů.

Celý dům

Investice
4 161 313 Kč

Celkem za 25 let ušetříte
32 366 556 Kč

1 byt / úspora za rok

Úspora na energiích
9 622 Kč

% úspora na energiích
47,3%

Výkon elektrárny a baterie

Počet panelů
164

Výkon elektrárny
4x18,86 kWp

Kapacita bateriového úložiště
4x24,8 kWh

Šetřete peníze i přírodu

Ročně si díky vlastní
elektrárně vyrobíte

68 MWh

Ekvivalent vysazených
stromů

1 593

Díky tomu, že vyrobíte 68 MWh čistě ze slunečních paprsků, nevzniknou emise z klasické výroby elektřiny.
Jako by díky vám přibýlo 1 593 nových stromů, které by bylo potřeba, aby ty tuny CO₂ vstřebaly.

Co všechno umí nabídnout Domy sobě? Podívejte se na www.domysobe.cz.

Příklad úspor jednotlivých variant

Distributorům nikdy neplatíte jen za energii. Velkou část měsíčních nákladů totiž tvoří různé poplatky. Běžné složení vaší měsíční platby vidíte v grafu na posledním sloupci vpravo (původní stav):

- **73,6 %** – Elektřina
- **23,9 %** – Paušální poplatky za odběrné místo u bytu: například pronájem elektroměru, jistič, garantovaný příkon a další platby, kterých se nezbavíte, ani když nic nespotřebujete
- **2,5 %** – Náklady na to, aby elektřina do sítě ve vašem domě reálně doputovala

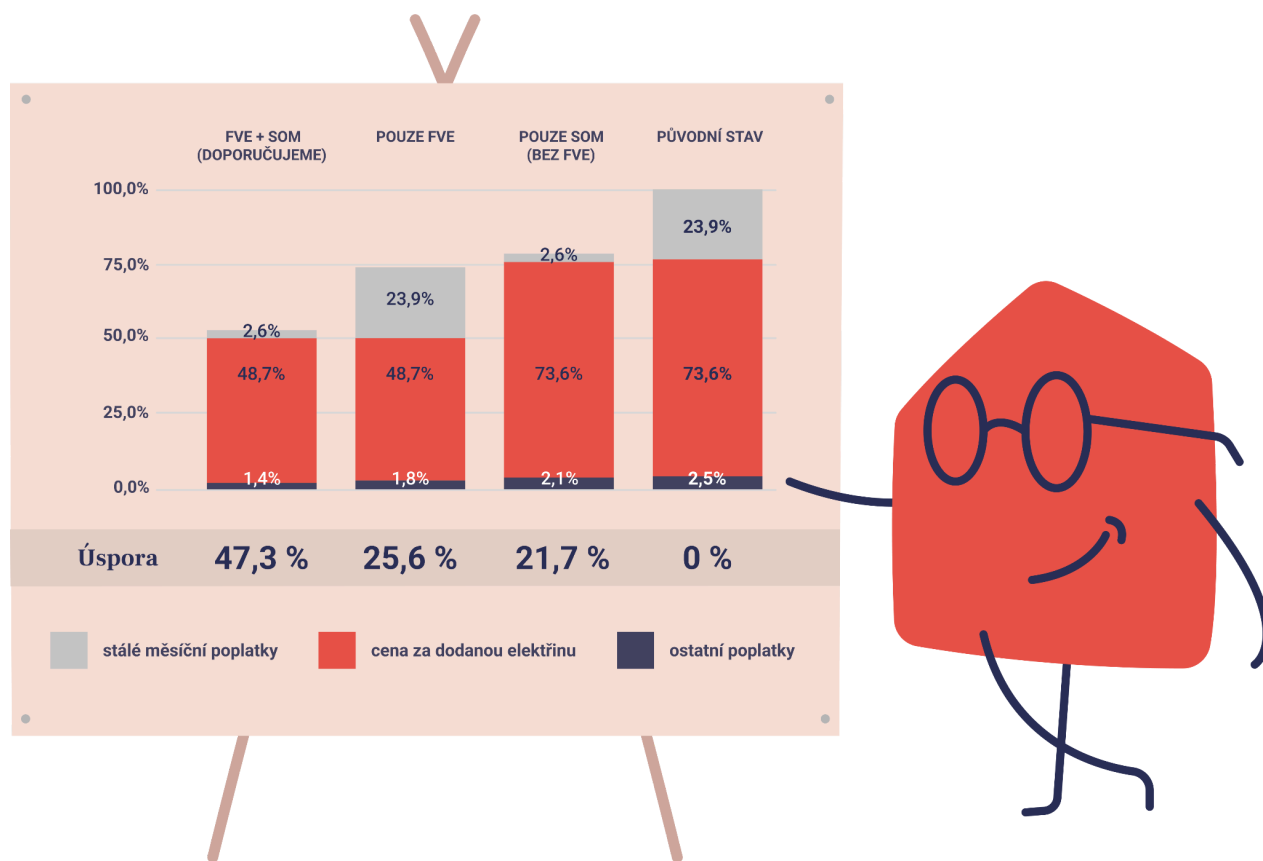
A kolik s námi můžete ušetřit?

Maximální úsporu s naším doporučeným řešením najdete hned v prvním sloupci zleva. Kombinací fotovoltaiky a sdružení odběrných míst (FVE + SOM) ušetříte za elektřinu i poplatky **47,3 % měsíčně.**

Druhý sloupec zleva ukazuje úsporu ve variantě "Pouze FVE". Necháte si všechny poplatky a šetříte pouze na elektřině. Čistě díky solární energii si tak snížíte měsíční výdaje o **25,6 %**.

No a **třetí sloupec zleva** ukazuje naopak úsporu jen díky sloučení odběrných míst (SOM), které vás zbaví poplatků. Každý byt tím (i bez fotovoltaiky) ušetří **21,7 %** nákladů na elektřinu.

Srovnání cen řešení pro bytový dům



Poznámka: Graf popisuje modelový příklad měsíčních nákladů domu s 25 byty.

Energetický management

Předáním díla, tedy v našem případě hotové fotovoltaické elektrárny, pro nás zakázka nekončí. Rádi se o vaši fotovoltaiku budeme starat i nadále. Pro maximální využitelnost (a úspory) fotovoltaiky je potřebná průběžná optimalizace, tzv. energetický management. Nabízíme tři různě obsáhlé balíčky služeb. Abyste si mohli lépe vybrat, který je pro vás nejvýhodnější, **na další straně vysvětlíme jednotlivé položky.**

	Standard	Komfort	Prémium
Dominiq	✓	✓	✓
Havarijní služba – telefonická podpora	✓	✓	✓
Roční správa úspor	✓	✓	✓
Návrhy na další úspory (rozšíření Dominiqa)	✓	✓	✓
Tendr na dodavatele elektřiny	x	✓	✓
Čištění panelů	x	✓	✓
Revize	x	✓	✓
Havarijní služba – zákrok + doprava (2x za rok v ceně)	x	x	✓
Běžná údržba a servis	x	x	✓
Cena za byt / měsíc	58 Kč	61 Kč	77 Kč
Cena za SVJ / měsíc	6 174 Kč	6 472 Kč	8 164 Kč

Poznámka: Jedná se o částky s DPH.

Energetický management – popis

✓ Dominiq

- viz detailnější popis u jednotlivých variant nebo na následující straně. Stručně jde ale o naši vlastní aplikaci, která slouží SVJ nebo i majitelům bytů (v rozsáhlejší variantě se sdružením odběrných míst) k monitoringu a ovládní spotřeby, úspor, ale také libovolně velké sítě dalších chytrých bezdrátových čidel hlídajících úniky energií, bezpečnost v domě i bytech atd.

✓ Havarijní služba

- telefonická podpora: náš člověk na telefonu, dostupný 24 hodin denně po celý týden, se kterým můžete kdykoli řešit jakýkoli problém, který se vyskytne.

✓ Roční správa úspor

- abyste nemuseli nic řešit, průběžně budeme hlídat správu dat nasbíraných aplikací Dominiq a zařídíme pravidelné měsíční vyúčtování (které bude nejspíš od příštího roku povinné ze zákona, takže budete mít náskok) i spravedlivé roční rozúčtování úspor.

✓ Návrhy na další úspory

- průběžně vás budeme informovat o novinkách, které by vám mohly díky rozšíření funkcí chytré sítě Dominiq ušetřit další peníze.

✓ Tendr na dodavatele elektřiny

- úspory samozřejmě začínají u ceny elektřiny ze sítě. Uděláme za vás výběrové řízení na dodavatele, který pro vás bude s ohledem na spotřebu a vlastní výrobu pomocí fotovoltaiky nejvýhodnější. Výběr už potom bude na vás.

✓ Čištění panelů

- pravidelná údržba solárních panelů 1x ročně. Čistota panelů je totiž hodně důležitá pro jejich výkon. U nás na blogu na tohle téma najdete [speciální článek](#).

✓ Revize

- už základní pohledová kontrola případných problémů (třeba že dva panely začíná stínit vedlejší strom a je potřeba udělat něco s jejich nastavením) pomůže udržet výkon na maximu.

✓ Havarijní služba

- zákrok + doprava (2x za rok v ceně): v této variantě máte předplacené i dva výjezdy a následné řešení daného problému.

✓ Běžná údržba a servis

- nechcete spoléhat jen na občasné čištění nebo revizi? Tohle je vyšší stupeň péče, která zahrnuje i testování funkčnosti apod., které může předejít výpadku v době největšího slunečního svitu a čekání na následnou opravu. Zkrátka služba, která potenciálně šetří dost peněz.

Stručný popis produktů



Fotovoltaická elektrárna (FVE) je složená ze solárních panelů a dalších zařízení, díky kterým převádí sluneční svit na střídavý proud.



Baterie ukládá na později energii, kterou nespoteřebujete hned, čímž zvyšuje vaše úspory. Může být umístěna kdekoli v domě, ideálně co nejbližší pod střechou (kde jsou solární panely). Zároveň by měla být v prostoru, kde nemrzne.



Sloučení odběrných míst (SOM) zvyšuje vaši úsporu. Kromě šetření na elektřině samotné vám totiž šetří i na poplatcích za odběrná místa u bytů. Například za pronájem elektroměrů, které je přitom úplně snadné vyměnit za vlastní, které už máte ve variantě se sloučením odběrných míst v ceně. Takže je pak používáte zdarma.



Aplikace **Dominiq** slouží k monitorování spotřeby i úspor. Díky ní můžete sledovat výrobu a spotřebu vaší elektrárny. Díky SOM vidíte spotřebu i vašeho bytu.



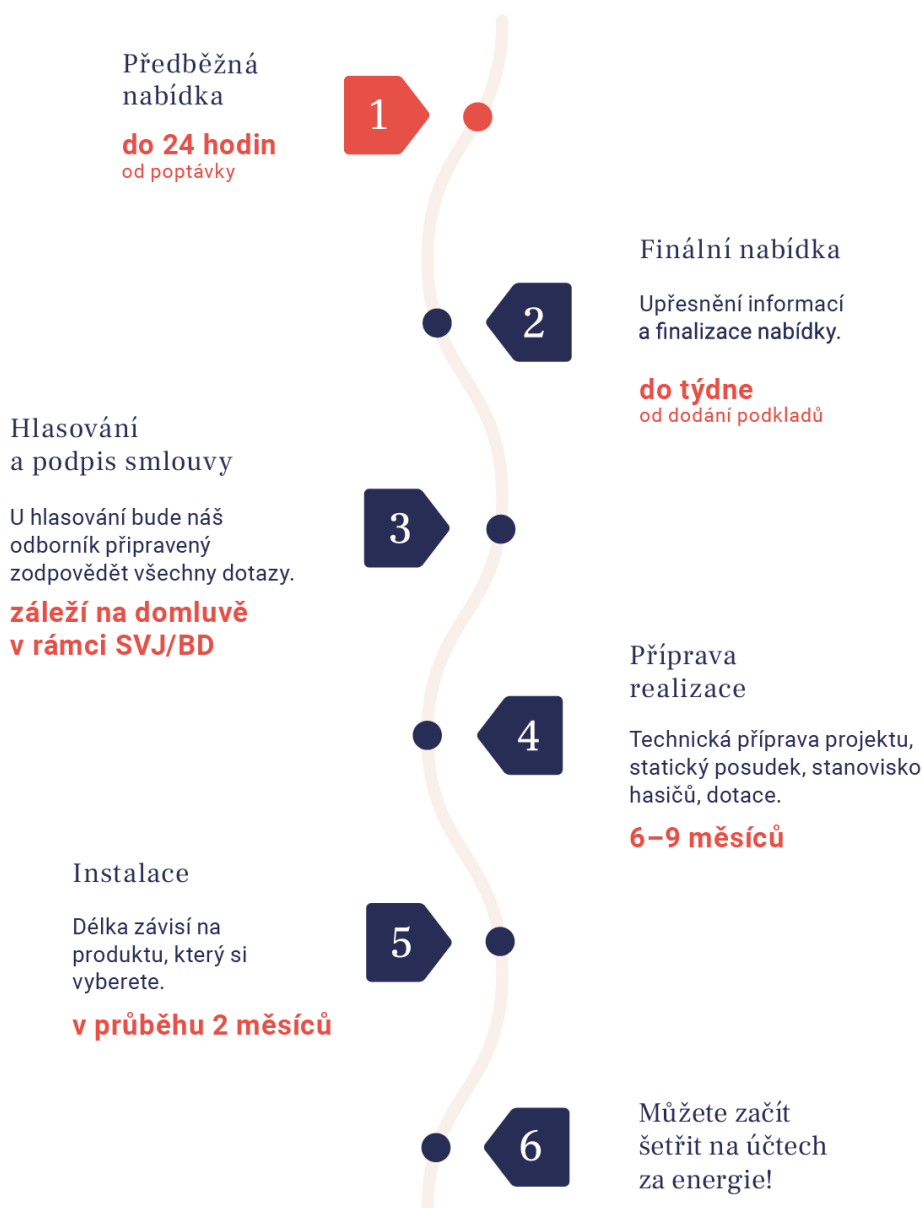
Bezpečnostní čidla mohou hlídat požární nebezpečí, úniky energií, vniknutí do domu nebo bytů a spoustu dalších věcí. Stačí si vybrat, jaká a kam chcete umístit, a my je pak připojíme k aplikaci Dominiq. Snadno tak předejdete škodám na majetku i možnému ohrožení zdraví.



Pomocí bezdrátových čidel v síti Dominiq zařítíte snadno i **dálkové odečty tepla a vody**. Nejen, že se zbavíte návštěv technika v bytech, ale získáte i pohodlný náskok před plánovaným zavedením měsíčních odečtů povinných ze zákona.

Čím dříve začneme, tím dříve šetříte

Celým procesem vás provedeme během 9–12 měsíců.



Jste s naší indikativní nabídkou spokojeni? Děkujeme! V průběhu následujících dnů **se Vám ozveme** a rádi zodpovíme Vaše dotazy a případně probereme další možnosti spolupráce. **Bezplatně** nabízíme také účast našich obchodníků na případném **shromáždění SVJ**, kde mohou pomoci s prezentací a edukací ohledně tématu FVE.