

Jak správně větrat

Vážený zákazníku,

abych Vám náš výrobek dlouhodobě dobře sloužil a společně s ním své túrky, doporučujeme Vám brát na vědomí následující informace.

Každý dům je z hygienického hlediska nutné pravidelně větrat. Tímto úkolem mnoho lidí obdivně k ředění vnitřního vzduchu nepovažují. Někdy dokonce ani nevědí, proč. Neustálé větrání je nezbytné. Nejméně jednou denně. Nejoptimálnějším a nejekonomičtějším způsobem větrání je narazová větrání místností prováděné nezávisle za den, v závislosti na pobytu osob a vnitřní teplotě. Je prokazováno, že čím rychleji a intenzivněji je výměna vzduchu provedena, tím méně tepelné ztráty vzniknou. Proto není vhodné větrání v zimě zajišťovat pomocí mikroventilace.

Tímto způsobem by došlo místo k potřebné výměně vzduchu pouze k úniku tepla z místnosti.

Dobrá část skla v nových oknech je nechladičské místo v místnosti, a proto tam v zimním období může dojít ke kondenzaci vodních par. Vše je způsobeno obklopením úsečených nových oken a vyšší relativní vlhkostí vzduchu v místnosti.

Vyběhly oči, a když se za týden vyprodukuje nějaká částka litrů vodních par, je to přirozené.

Jedna osoba vydá během jedné hodiny do okolního vzduchu v průměru 50 až 100 g vody, dvě spící osoby potom vydávají za noc 1,5 až 2 litry. Tímto vlhkost ve vzduchu je skoro krátkodobě stabilizována zdivem, v dlouhodobějším časovém horizontu je však nutné uveste množství vodní páry odvětvat.

Optimální relativní vlhkost vzduchu v obytných místnostech by se měla z hlediska hygieny a dobré teplotní pohody pohybovat v rozmezí 40 až 50 %. Pokud by byla relativní vlhkost vzduchu v místnostech vyšší a v důsledku nedostatečného větrání i přetvářek, hrozí kromě tzv. rosení skel i nebezpečí kondenzace na obvodových stěnách, obzvláště v chladnějších částech. Zejména v rozcích a kůře větracích koutech, které jsou často nevětrány, může nastat vlhkost; při podstatně vlhkosti od 80 %, až k tvorbě hygienicky nežádoucích plísní.



Surový a okysličený vzduch se zabíhá rychleji, tím má vyšší vlhkost účinnost a ve větrané místnosti získáte příjemné teplo.

Relativní vlhkost závisí především na teplotě prostředí - při vyšší teplotě je vzduch schopen pojmout více vodních par. Naopak při nižší teplotě dochází k rychlejšímu nasycení vzduchu parami a při snížení teploty pod tzv. rosný bod dochází ke kondenzaci vodních par. V praxi se tato délka v největší míře na chladných plochách. Nechladičské plochy v místnostech jsou zarávěda okenní tabule, a to hlavně okna dvanácti- a šestnáctiúhelníkové. Zde tedy nejčastěji dochází k tzv. rosení skel.

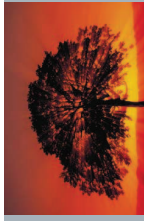
Okna proto nejsou příčinou, ale pouze ukazatelem vysoké relativní vlhkosti ve vnitřních prostorách!

Ukazuje nám, že v místnosti je příliš mnoho vlhkosti a že je třeba větrání intenzivněji provádět.

Může být pouze omezeno, a to především dodržováním správného režimu výměny vzduchu.

U některých denně krátkodobě, ale intenzivně obytné prostory vyvětrat. Akutnější potřeba intenzivního větrání je především v zimních měsících, kdy jsou rozdíly venkovních a vnitřních teplot největší.

Dlouhodobou spokojenost s našimi výrobky Vám přejí společnost PKS MONT, a.s.



vnímejte světlo
a teplo domova

PKS MONT, a.s.
BEZPLATNÁ LINKA
800 23 00 23
www.pksokna.cz

© Štěpán Holý, 2012

Jak a kdy využít servis

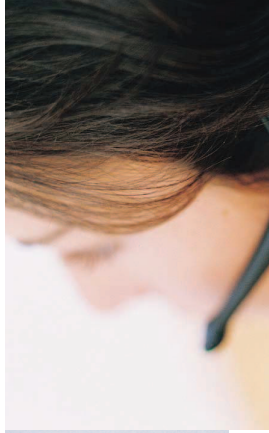
Vážený zákazníku,

v případě záruční nebo pozáruční servisní potřeby, volejte **bezplatnou servisní linku 800 23 00 24**. Naše pracovníci Vám poskytnou potřebné informace a poradí Vám, jak postupovat. Pokud by byl problém, který není v rámci záruční odpovědi, pod kterým byla vaše záruční realizována.

Dlouhodobou spokojenost s našimi výrobky Vám přejí společnost PKS MONT, a.s.

Celá emaily:

PKS | okna prověřená Vysočinou®



PKS | okna

PKS MONT, a.s.

Eměnská 126/98, 591 336 Žatec nad Sázavou
Tel.: 506 697 3017, Fax: 506 697 3162, email: mont@pks.cz, www.pksokna.cz



vnímejte světlo
a teplo domova

FOT: ADO FLUR GLASS EUROPE



Návod k obsluze a údržbě

PKS

okna prověřená Vysočinou®



Jak okna obsluhovat a serizovat

Vážení zákazníci,

děkujeme, že jste se rozhodli pro nákup výrobků firmy PHS MONT, a.s. Aby bylo vše v pořádku, doporučujeme Vám předtím se seznámit s následujícími pokyny:

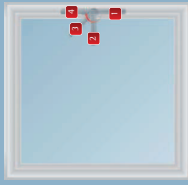


Obsluha oken

Oken jsou vybavena celobodyovými kováním firmy ROTO. Jejich obsluha je jednoduchá a bezproblémová.

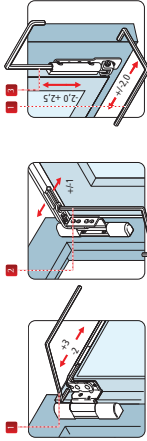
OS - otvírácí sklopné kování s mikroventilací

- Poloha klíky světlé dolů (1) - zavěšené křídlo
 Poloha klíky vodorovně (2) - otevírácí křídlo
 Poloha klíky šikmo nahoru (3) - šleťonové větrání - mikroventilace
 Poloha klíky světlé nahoru (4) - křídlo sklopeno



Serizování oken

Serizování oken a dveří je vždy prováděno po montáži. Přesto může během dlouhodobých změn stavby nebo dlouholetým používáním zejména v oken nastat nutnost doplnění nebo serizování. Pokud při zatváření okená vidíte zjevné odchylky, které způsobují obtíže při serizování, je třeba provést serizování. Při serizování okená s otevírácími křídly v horním a dolním závěsu imbusovým klíčem číslo 4. Horní závěs je nutné serizovat v otevřené poloze, dolní závěs potom v zavěšené poloze. U oken pouze otvřítých se při serizování přistupuje imbusovým klíčem ke kování z opačné strany než u oken otvřítých sklopných.



- Schema serizování oken**
 1. Serizování serizovací křídla
 2. Serizování přítlaku křídla
 3. Výškové serizování křídla

Pokyny pro uživatele

- Pro větší úsporu spotřeby energií s výrobkem je nutné dodržovat následující pokyny:
 - Při otvírání okená či balkonových dveří nem manipulujte s křídlem a OS přítlakem (jedním na kování cca 15 cm pod křídlo). Mělo by dojít k zabíhování kování. Pokud se tak nečteně stane, zmeškalé tupo OS posunutím otáčejte křídlo do vodorovné polohy.
 - Neotvírejte okená, pokud je křídlo uzavřeno a není nastaveno přítlakem.
 - Neopouštějte nezávěsná okená nebo dveří křídla (všimněte si, že křídlo může být odpojeno od výrobku).
 - Neopouštějte přístup dílem ke křídlu zejména při otvírání odlišnou pojistkou nebo zavěšením křídla, a to i dozděná.



Jak dveře obsluhovat a serizovat

Vchodové dveře bývají vybaveny třemi serizovatelnými závěsy a bezpečnostním třibodovým zámkem ROTO.

- Dveřní zámek, bezpečnostní kolíkový třibodový - zamýšlen klíčem - 2 polohy klíky. Klíč součástí zavazání dveří pro zámek. Klíč by měl být vybrán např. systémem HOPPE nebo ROSTEX, který je součástí zavazání dveří. Pokud není součástí zavazání dveří, lze objednat klíč, který se u výrobky MUL-T-LOCK vyjímá ve vodorovné poloze.

- Dveřní zámek ovládaný klíčkem - 3 polohy klíky. Uzamčení dveří se provádí otáčením klíčky směrem nahoru a následným otáčením klíčka. K odemknutí dveří je nutno opět otáčet klíčkem a stisknout klíček směrem dolů. Tato klíčka je bez přelíčky.

- Dveřní zámek TANDED (automatický)



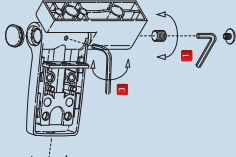
Schema dveřních závěsů

1. Výškové serizování křídla +4/-1,5 mm
2. Běžná serizování křídla +4/-4 mm
3. Serizování přítlaku +1,75/-1,75 mm

K serizování křídla použijte imbusový klíč č. 5 a č. 2,5.

POZOR:

Provedit přiměřené na všech závěsech vzhledem k jejich posunutí. Pokud je nutné serizovat v otevírací poloze, použijte klíč číslo 3. Horní závěs o 2 mm a spodní závěs o 1 mm.



Pokyny pro uživatele

Pro větší úsporu spotřeby energií s výrobkem je nutné dodržovat následující pokyny:

- Přehledná výměna prvků ke klíčky se provádí běžným závěsem po vyjmutí uzavíracího šroubu. Pro příslušnou prvek musí mít rovněž velikost rozměr 45/50 mm pro šířku a 45/45 mm pro šířku bez přelíčky. Pro šestkotvorné profily musí mít rovněž velikost rozměr 45/65 mm pro šířku a 45/50 mm pro šířku bez přelíčky.
- Každý klíč pro vozíku MUL-T-LOCK lze získat ve vybraných provozovnách, jejichž seznam Vám na požádání poskytneme.

Jak okna a dveře udržovat

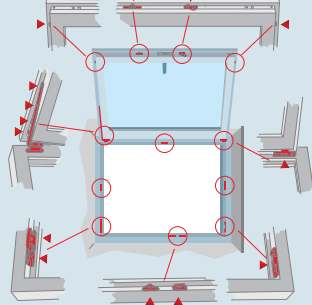
Čištění oken a dveří

- Okená znečištěná zbytky mýdla po sáníčkových pracích je nutné čistit velmi opatrně, nikdy ne nasucho, a těsně oken nebo pokládat skla o plastové profily. Miska nebo jiný tuhy materiál může způsobit poškození kování.
- Venřeká okna je třeba čistit každým třetím až čtvrtým křídla a nečistota vyřadit vysavačem.
- Je důležité očistit povrch kování po obvodu křídla a vřekové strany v době čišění rámu. Postupně běžně používat mýcí prostředky bez saponu umytí běžnými lihovými čistícími prostředky. Nikdy se nesmí používat mýcí prostředky s pliskem, špachtle, drátěnky ani rozpouštědla na bázi acetonu, trichloru apod.
- V případě, že se ve Vaší zakázce vyskytne speciální zrcadlové sklo STOPSOL, vztahuje se na jeho čišění zvláštní návod, který Vám poskytneme na požádání.

Pravidelná údržba oken a dveří

Pro zachování funkčnosti a dlouhé životnosti oken a dveří provádějte minimálně 1 x ročně pravidelnou údržbu skládající se z těchto úkonů:

Schema pro mazání kování



- kontrola funkčnosti oken a promazání všech pohyblivých částí kování olejem na šici stroje nebo vazelinou ve spreji
- přikontrolování těsnění mezi křídlem a rámem (poškozené těsnění je nutné obměnit a nechat vyměnit u výrobce)
- prohlédnutí obojkových kování v době čišění rámu a odstranění případných nečistot
- odstranění nečistot z povrchu těsnění na rámu i na křídle (vhodně provléká před začátkem zimy)
- čišění těsnění silikonovým olejem pro zvýšení jeho životnosti (vhodně před letním i zimním obdobím)
- přikontrolování upnutí jednotlivých vrutů, utáhnout uvoňčených vrutů



Výměna izolačního skla

V případě, než při práci s izolačním sklem dojde k poškození izolačního okraje, kontaktujte přímo firmu PHS MONT, Ta. Vám zajistí odběrku a montáž izolačního skla stejných parametrů. Pro bezproblémové objednání nového izolačního skla je nutné uvést číslo směrovy a pozici okna. Lze jej najít v rábci, která je vždy nedílnou příbrou ke smotavě.

